



**E-vita**<sup>®</sup>  
*openplus*

Tejido de poliéster impermeable

La endoprótesis híbrida  
para Cirugía Cardíaca abierta

## La endoprótesis híbrida para Cirugía Cardíaca abierta



Endoprótesis híbrida E-vita open plus

### Componentes idóneos para una terapia con éxito

E-vita open plus combina la reconstrucción vascular clásica con la endovascular mediante stents, simplificando significativamente los procedimientos terapéuticos existentes.

La prótesis híbrida E-vita open plus está montada en un sistema de liberación y comprende una endoprótesis y un adaptador vascular (cuff).

La endoprótesis y el adaptador vascular (cuff) están hechos de una sola pieza usando una combinación de material de tejido impermeable y nitinol.



El mecanismo Squeeze-to-Release® proporciona una liberación de la endoprótesis controlada y exacta

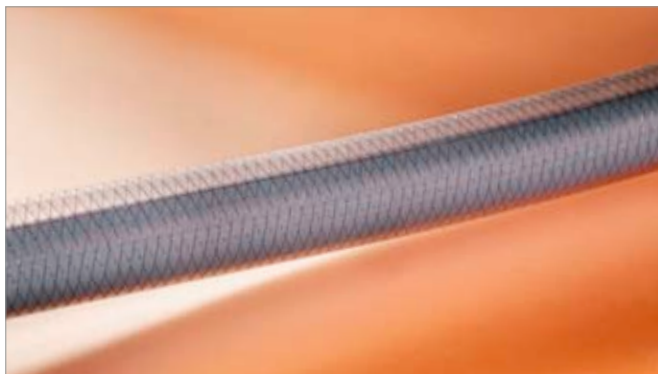
La facilidad de uso y el ahorro de tiempo, así como el coste-beneficio son claras ventajas para el cirujano.

El paciente se beneficia de un tratamiento seguro, que le evita una segunda intervención.

El mango ergonómico permite una sujeción óptima durante la introducción y la liberación



La punta redondeada atraumática evita cualquier lesión en la pared del vaso arterial



El material del catéter está especialmente desarrollado para una manipulación óptima de avance y giro

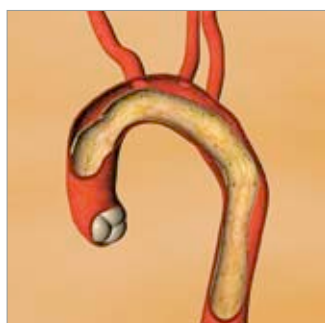


## Procedimiento optimizado de “trompa de elefante” mediante una combinación de técnicas convencionales y endovasculares

La endoprótesis E-vita open plus es ideal cuando se trata la parte descendente de la aorta torácica no accesible quirúrgicamente. La zona de tejido prostético sin stent permite una fijación quirúrgica segura y sirve como conexión (adaptador vascular) para la reparación clásica del arco aórtico.

Las siguientes indicaciones se pueden tratar en un solo paso con la E-vita open plus:

- Disección aguda de la aorta tipo A de Stanford
- Disección compleja de la aorta tipo B de Stanford
- Aneurismas de aorta de gran extensión
- Disecciones aórticas crónicas de gran extensión



Dissección Aórtica



Liberación de la Endoprótesis



Extracción de la Prótesis vascular (adaptador vascular)



Reconstrucción idónea del arco aórtico

## La endoprótesis híbrida para Cirugía Cardíaca abierta

### Información para Pedidos

Suministramos la endoprótesis híbrida E-vita open plus en diámetros de 24-40 mm. Como parte de nuestros servicios ofrecemos formación sobre el producto y soporte de implantación en hospitales.

Envío rápido y fiable en 24 horas de los productos habituales en Europa.

**Contacte con su oficina local: +34 91 648 70 20**

### E-vita open plus

Longitud Cuff (mm)	∅ Cuff (mm)	∅ Proximal de la Endoprótesis (mm)	∅ Distal de la Endoprótesis (mm)	Longitud Endoprótesis (mm)	Nº Catálogo
70	24	24	24	150	71AC2424S15-PL
70	28	28	28	150	71AC2828S15-PL
70	30	30	30	150	71AC3030S15-PL
70	33	33	33	160	71AC3333S16-PL
70	36	36	36	160	71AC3636S16-PL
70	40	40	40	160	71AC4040S16-PL