

## **FlowLine Bipore**<sup>®</sup> **HEPARIN**

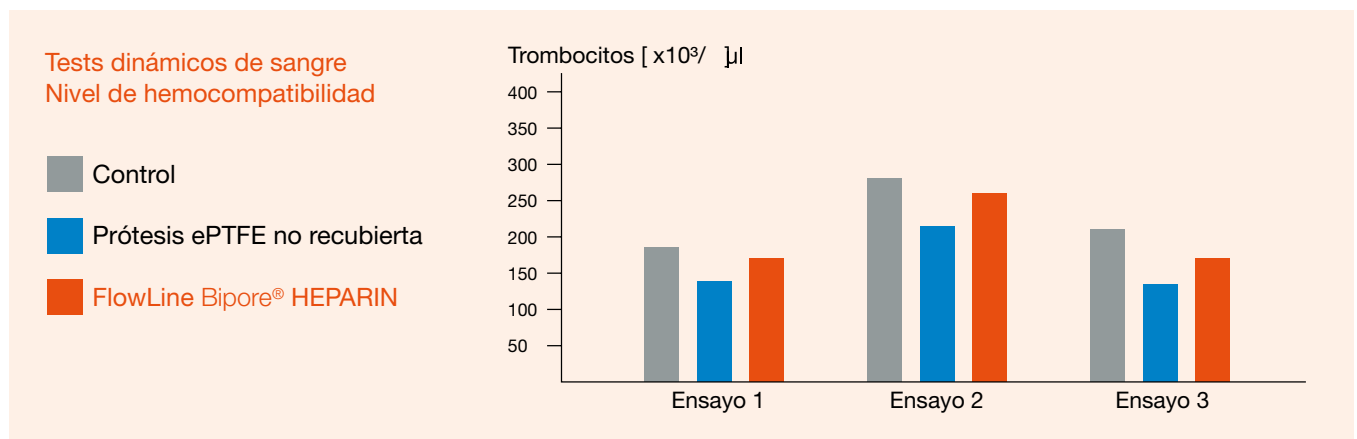
Prótesis Vascular de ePTFE con recubrimiento de heparina

# FlowLine Bipore® HEPARIN

## Prótesis Vascular de ePTFE con recubrimiento de heparina

### Superficie del lumen trombo resistente para aumentar la permeabilidad del injerto

Los enlaces covalentes e interacciones iónicas de la Heparina se unen de forma permanente a la superficie del lumen de la prótesis FlowLine Bipore® HEPARIN. Esta innovadora técnica de unión imita el efecto anti-trombogénico del endotelio natural y proporciona un incremento de la hemocompatibilidad.

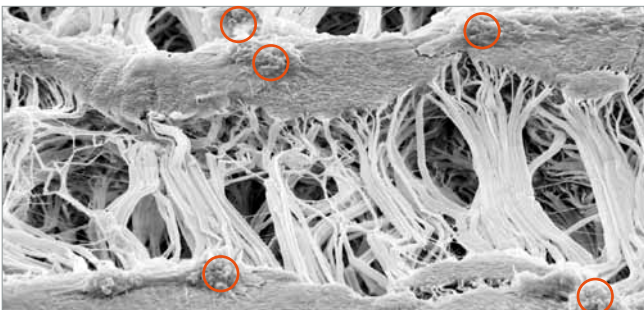


### Tests dinámicos confirman alto nivel de hemocompatibilidad <sup>1</sup>

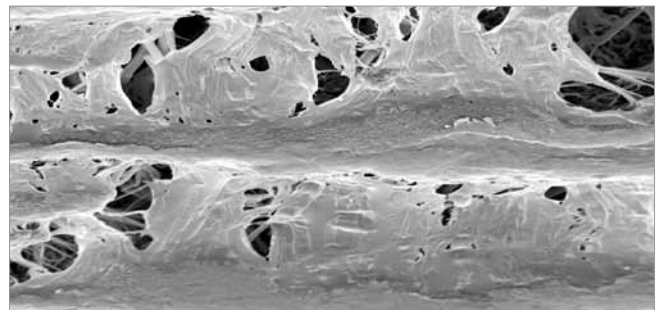
El número de trombocitos libres en sangre en el lumen de la prótesis FlowLine Bipore® HEPARIN es similar a la cantidad existente en el Grupo Control.

En las prótesis de ePTFE no recubiertas existe un descenso en el número de plaquetas libres debido a la formación de trombos en la superficie del lumen.

La imagen microscópica ilustra claramente la ventaja de la prótesis FlowLine Bipore® HEPARIN frente a las prótesis no recubiertas de ePTFE.



Prótesis de ePTFE no recubierta:  
Formación de trombos tras 2 horas en contacto con la sangre<sup>1</sup>



FlowLine Bipore® HEPARIN:  
Reducción significativa de la agregación plaquetaria<sup>1</sup>

<sup>1</sup> Estudios in vitro/test dinámicos de sangre en Chandler Loop por el Dr.H.P. Wendel.

Laboratorio de Investigación Clínica, Clínica Tóraca, Cardíaca y Cirugía Vascul, Hospital Universitario de Tübingen



Línea guía que indica el diámetro y el grosor de la pared



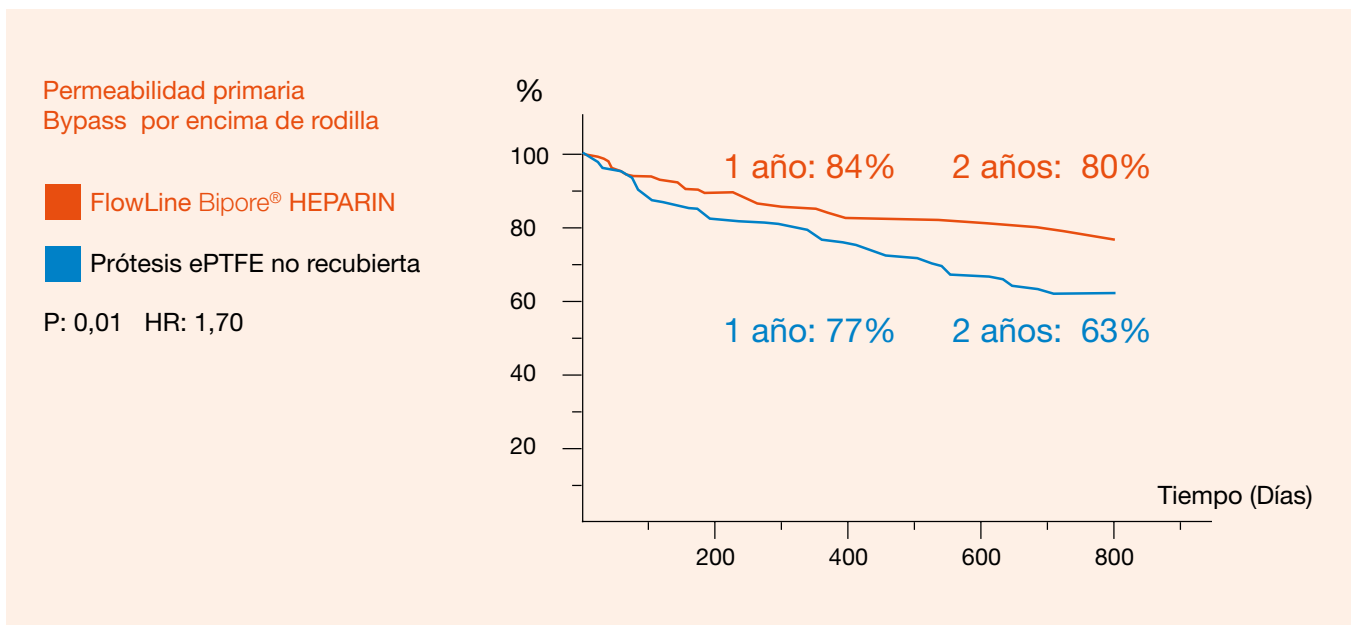
El refuerzo externo se puede retirar fácilmente si se desea

## FlowLine Bipore® HEPARIN proporciona un mejor cuidado del paciente

- Excelente manejo, flexibilidad y comportamiento al suturar
- Recubrimiento adicional de ePTFE que mejora la retención de la sutura y ofrece mayor resistencia a la ruptura
- Refuerzo helicoidal asegurando mayores resistencias al acodamiento y a la compresión

## La alternativa demostrada con efecto anti-trombogénico prolongado.

Así lo han demostrado los resultados del estudio prospectivo, abierto, multicéntrico y randomizado que compara las prótesis FlowLine Bipore® HEPARIN con prótesis de ePTFE sin recubrir. Se incluyeron y randomizaron más de 500 pacientes con prótesis reforzadas ePTFE de hasta 6mm de FlowLine Bipore® HEPARIN y no recubiertas.



„... there is a significant difference [...] in favour of the FlowLine Bipore HEPARIN grafts.“

Prof. Frank Vermassen, MD, Hospital Universitario de Gent  
Vascular News Julio 2009

# FlowLine Bipore® HEPARIN

## Prótesis Vascular de ePTFE con recubrimiento de heparina

### Información para pedidos

Envío rápido y fiable en 24 horas en Europa.

Contacte con su oficina local: +34 91 648 7020

### Pared fina

### Pared fina con refuerzo espiral

Longitud (cm)	Diámetro (mm)	N° Catálogo	N° Catálogo
40	5	15TW4005N	15TW4005S
50	6	15TW5006N	15TW5006S
50	7	15TW5007N	15TW5007S
50	8	15TW5008N	15TW5008S
70	5	15TW7005N	15TW7005S
80	6	15TW8006N	15TW8006S
80	7	15TW8007N	15TW8007S
80	8	15TW8008N	15TW8008S

### Pared estándar

### Pared estándar con refuerzo espiral

Longitud (cm)	Diámetro (mm)	N° Catálogo	N° Catálogo
20	6	15SW2006N	-
20	7	15SW2007N	-
40	5	15SW4005N	-
50	6	15SW5006N	15SW5006S
50	7	15SW5007N	15SW5007S
50	8	15SW5008N	15SW5008S
70	5	15SW7005N	-
80	6	-	15SW8006S
80	7	-	15SW8007S
80	8	-	15SW8008S

# JOTEC®

SOLUTIONS FOR VASCULAR DISEASE

#### JOTEC AG

Luzernerstr. 91  
CH-5630 Muri  
T +41 (0) 56 670 91 - 00  
F +41 (0) 56 670 91 - 02  
www.jotec.net

#### JOTEC GmbH

Lotzenäcker 23  
D-72379 Hechingen  
T +49 (0) 74 71 / 922 - 0  
F +49 (0) 74 71 / 922 - 100

#### JOTEC s.r.l.

Vicolo Valtellina n.15  
I-20092 Cinisello Balsamo (Mi)  
T +39 02 30310061  
F +39 02 66014455

#### JOTEC CARDIOVASCULAR SL

Av. Castilla 2, P. E. San Fernando  
Edificio Italia – planta baja  
E-28830 San Fernando de Henares, Madrid  
T +34 (0) 91 - 648 70 20  
F +34 (0) 91 - 656 17 73

