

E-vita[®]
abdominal

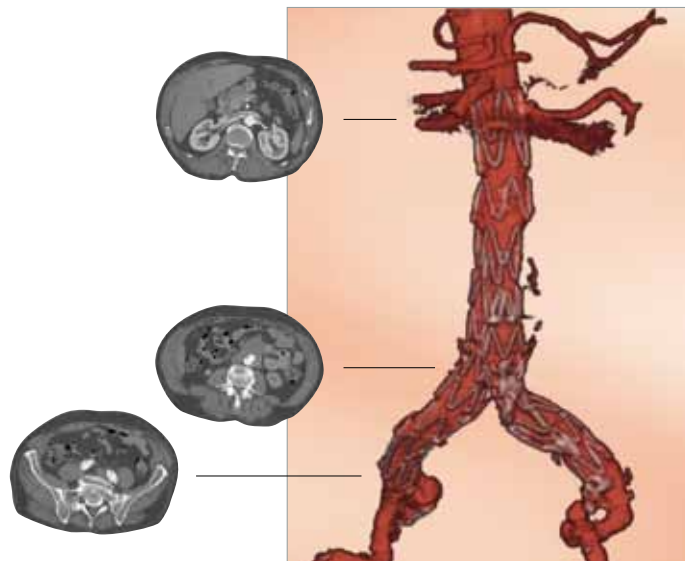
Endoprotesi Addominale

Endoprotesi Addominale

Sistema di rilascio

L'unicità del sistema di introduzione **Squeeze-to-Release**[®] dell'endoprotesi E-vita abdominal, consente un rilascio preciso e controllato dell'endoprotesi. La semplicità di utilizzo, garantisce il successo della procedura sia per l'operatore, che per il paziente.

Il corpo principale e le estensioni aortiche, sono caricate su dispositivi con diametro di 20 e 22 French; per quanto riguarda le estensioni contro-laterali ed iliache, i diametri variano da 16 a 18 French.



L'esclusione di un aneurisma dell'aorta addominale è ottenuto attraverso l'esatto posizionamento di una endoprotesi E-vita abdominal.



Il sistema di introduzione specificatamente studiato

- si caratterizza per un'eccellente scorrevolezza
- e' dotato di alta flessibilità e ottima manovrabilità
- garantisce la massima pushability



La punta lunga e flessibile

- consente l'introduzione per via percutanea
- facilita l'attraversamento di tratti anatomici tortuosi
- garantisce un facile recupero del sistema di introduzione dopo il rilascio dell'endoprotesi

La banda radiopaca posta alla fine dell'introduttore, evidenzia il grado di apertura dell'endoprotesi.



Il meccanismo Squeeze-to-Release[®]

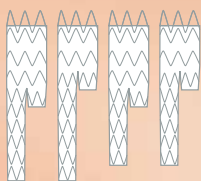
consente un'apertura passo – passo, così come un veloce rilascio dell'endoprotesi; sempre con il minimo sforzo da parte dell'operatore.

Il numero di punte del free-flow è funzione del diametro dell'endoprotesi. Questa caratteristica, unita all'allineamento degli stent del colletto, garantiscono un sealing ottimale, e un ancoraggio sicuro del corpo principale e delle estensioni aortiche:

- 5 punte (24-26mm)
- 6 punte (28-30mm)
- 7 punte (32-36mm)

Il free-flow prossimale, consente un fissaggio soprarenale dell'endoprotesi.

La lunghezza totale del corpo principale può essere di 150 e 170 mm, la lunghezza della porzione aortica è di 50 e 70mm. Queste lunghezze possono essere combinate tra loro per consentire il trattamento ideale di ogni specifica anatomia vascolare.

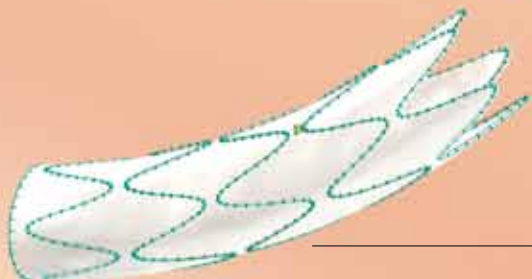


La configurazione degli stent in nitinolo consente:

- un'alta resistenza alla compressione ed al kinking
- un'alta flessibilità e stabilità longitudinale



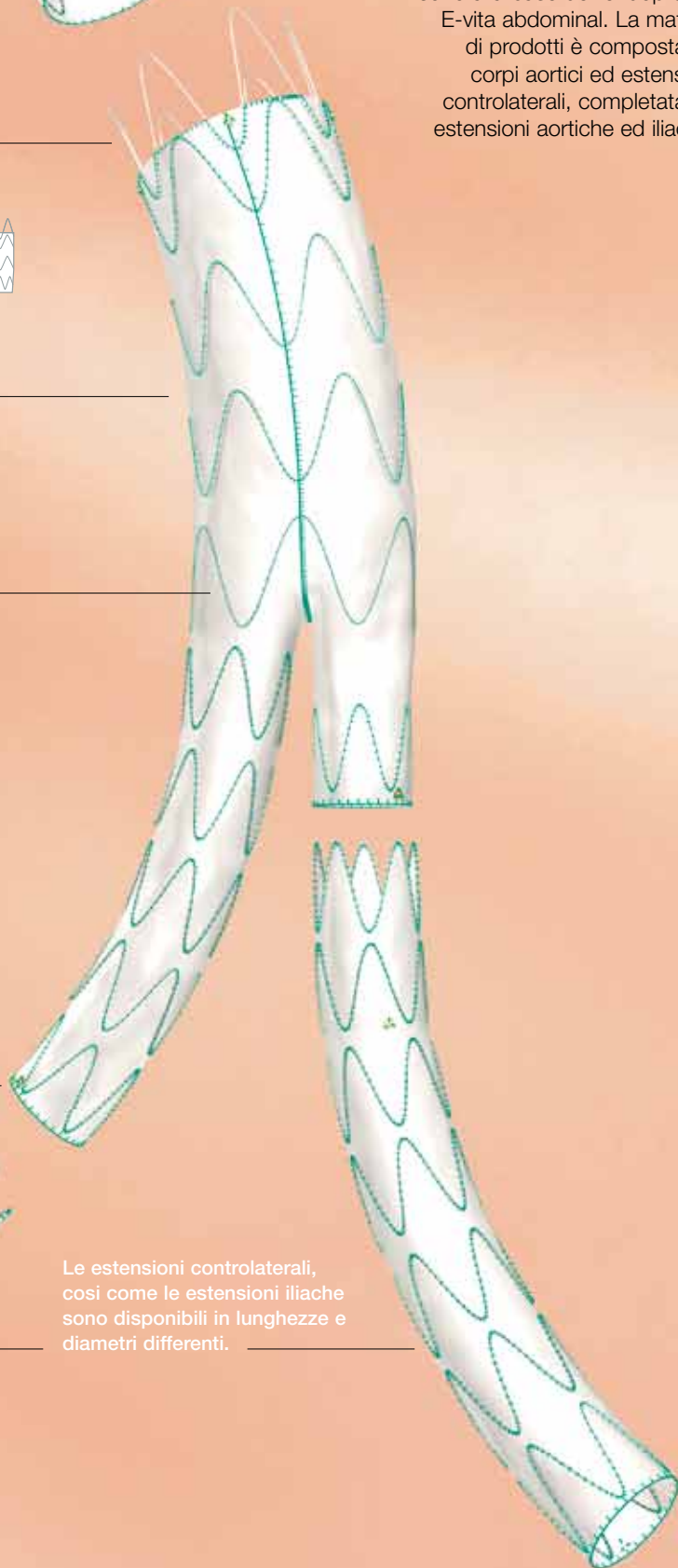
Tutti i componenti dell'endoprotesi sono provvisti di marker radiopachi per consentire una maggiore visibilità ed un esatto posizionamento.



Le estensioni controlaterali, così come le estensioni iliache sono disponibili in lunghezze e diametri differenti.

L'endoprotesi

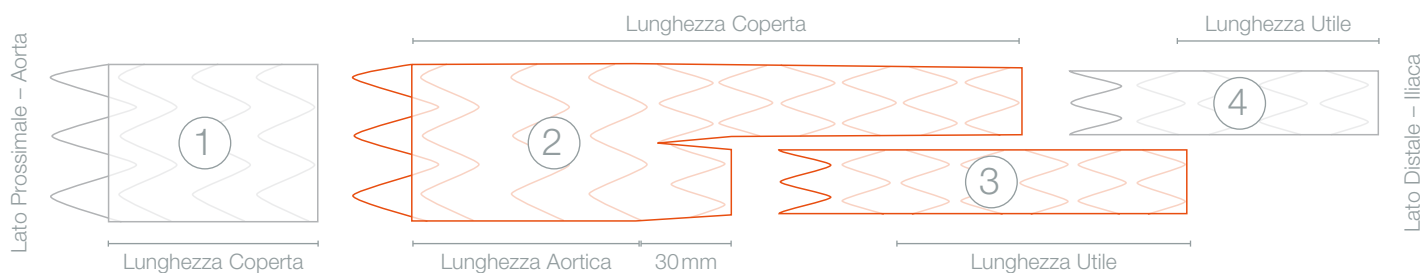
Il comprovato utilizzo dei due materiali, poliestere, e nitinolo, sono alla base dell'endoprotesi E-vita abdominal. La matrice di prodotti è composta da corpi aortici ed estensioni controlaterali, completata da estensioni aortiche ed iliache.



Endoprotesi Addominale

E-vita abdominal

L'endoprotesi E-vita abdominal ha una struttura modulare, e consiste di due componenti principali: il corpo principale, e l'estensione controlaterale. Attraverso l'uso delle estensioni aortiche ed iliache, il sistema può essere esteso, in modo da adattarsi all'anatomia di ogni paziente.



① Estensioni Aortiche ② Corpo Principale ③ Estensione Controlaterale ④ Estensione Iliaca

<p>Diametro: 26 - 36 mm</p> <p>Lunghezza: 50 mm</p> <p>Sistema di Rilascio: 20, 22F</p>	<p>Diametro Proximale: 24 - 34 mm</p> <p>Diametro Distale:</p> <ul style="list-style-type: none"> ■ Ipsilaterale: 12 - 22 mm ■ Controlaterale: 14 mm <p>Lunghezza:</p> <ul style="list-style-type: none"> ■ Totale 150, 170 mm ■ Del Corpo Aortico: 50, 70 mm <p>Sistema di Rilascio: 20, 22F</p>	<p>Diametro Proximale: 16 mm</p> <p>Diametro Distale: 12 - 24 mm</p> <p>Lunghezza: 50, 70, 90, 105 mm Utile (sovrapposizione esclusa)</p> <p>Sistema di Rilascio: 16, 18F</p>	<p>Diametro: 14 - 26 mm</p> <p>Lunghezza: 50 mm</p> <p>Sistema di Rilascio: 16, 18F</p>
--	---	---	--

Informazioni relative all'ordine

Per tutti i prodotti standard disponibili si prega di riferirsi al modulo dettagliato in allegato.

Per informazioni contattate il nostro ufficio al numero:
(+39) 02 30310061