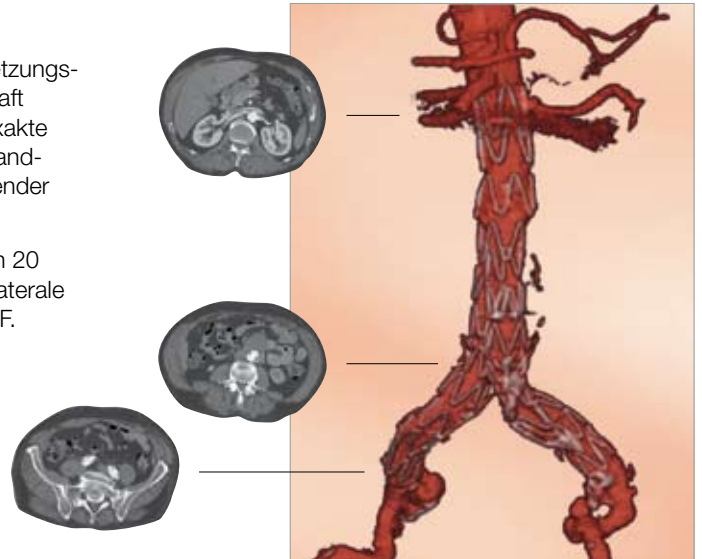


E-vita[®]
abdominal
Stentgraft System

Das Einführsystem

Der einzigartige **Squeeze-to-Release®** Freisetzungsmechanismus des E-vita abdominal Stentgraft Systems ermöglicht eine kontrollierte und exakte Freisetzung des Stentgrafts. Die einfache Handhabung garantiert eine für Patient und Anwender erfolgreiche Prozedur.

Hauptprothese und aortale Extension sind in 20 und 22 F Einführsystemen erhältlich, kontralaterale Beine und iliakale Extensionen in 16 und 18 F.



Ausschluss eines abdominellen Aortenaneurysmas durch einen exakt platzierten E-vita abdominal Stentgraft.



Der speziell entwickelte Hüllkatheter

- zeichnet sich durch hervorragende Gleiteigenschaften aus
- sorgt für hohe Flexibilität und gute Manövrierbarkeit
- garantiert maximalen Vorschub



Die lange und flexible Spitze

- erlaubt perkutane Einführung
- ermöglicht einfaches Durchqueren selbst stark gewundener Gefäße
- unterstützt leichte und sichere Rückführbarkeit nach der Stentgraft Freisetzung

Der Markerring am Beginn des Hüllkatheters gibt Aufschluss über den Freisetzungsgrad des Stentgrafts.



Der Squeeze-to-Release® Freisetzungsmechanismus

erlaubt sowohl schrittweise als auch schnelle Pull-back Freisetzung bei minimalem Kraftaufwand.

Der Stentgraft

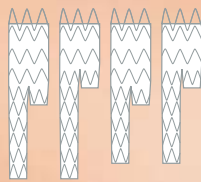
Die bewährten Materialien Polyester und Nitinol bilden die Grundlage des E-vita abdominal Stentgrafts. Neben Hauptprothese und kontralateralem Bein vervollständigen aortale und iliakale Verlängerungen die Produktmatrix.

Die an den Durchmesser angepasste Anzahl der Federspitzen sowie überlappende Federreihen sorgen für optimale Abdichtung und sichere Verankerung der Hauptprothese sowie aortaler Extension:

- 5 Federspitzen (24-26 mm)
- 6 Federspitzen (28-30 mm)
- 7 Federspitzen (32-36 mm)

Die proximale freie Feder ermöglicht eine suprarenale Fixierung des Stentgrafts.

Die Hauptprothese ist in unterschiedlichen Gesamtlängen (150 und 170 mm) und Rumpflängen (50 und 70 mm), die für jede Durchmesserkonfiguration beliebig kombiniert werden können, erhältlich und ermöglicht eine optimale Behandlung individueller Gefäßanatomien.

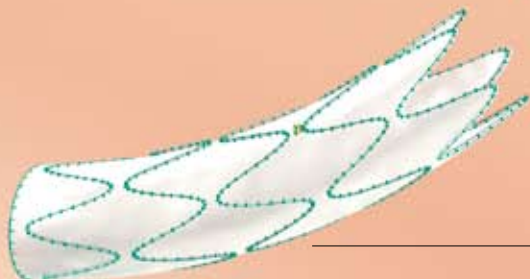


Die Konfiguration der Nitinol Stentfedern gewährleistet

- hohe Knick- und Kompressionsresistenz
- hohe Flexibilität und Längsstabilität



Die Röntgenmarker auf allen Stentgraft Komponenten sorgen für sehr gute Sichtbarkeit und exakte Positionierung.

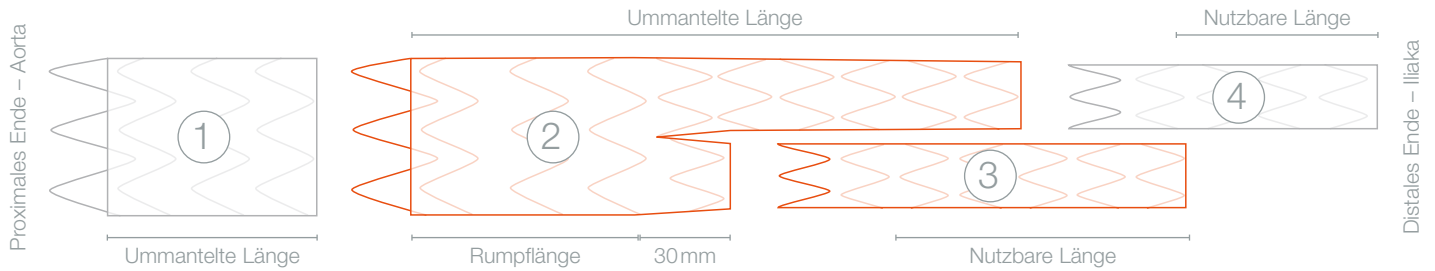


Kontralaterales Bein sowie iliakale Extension sind in verschiedenen Längen und Durchmessern erhältlich.



E-vita abdominal

Der E-vita abdominal Stentgraft ist modular aufgebaut und besteht aus zwei Komponenten: der Hauptprothese und dem kontralateralen Bein. Iliakale und aortale Extensionen bieten die Möglichkeit das System zu erweitern und so individuell an den Patienten anzupassen.



①	②	③	④
Aortale Extension	Hauptprothese	Kontralaterales Bein	Iliakale Extension

<p>Durchmesser: 26 - 36 mm</p> <p>Ummantelte Länge: 50 mm</p> <p>Einführsystem: 20, 22F</p>	<p>Proximaler Durchmesser: 24 - 34 mm</p> <p>Distaler Durchmesser:</p> <ul style="list-style-type: none"> ■ Ipsilaterales Bein: 12 - 22 mm ■ Kurzes Bein: 14 mm <p>Ummantelte Länge:</p> <ul style="list-style-type: none"> ■ Gesamtlänge: 150, 170 mm ■ Rumpflänge: 50, 70 mm <p>Einführsystem: 20, 22F</p>	<p>Proximaler Durchmesser: 16 mm</p> <p>Distaler Durchmesser: 12 - 24 mm</p> <p>Nutzbare Länge: 50, 70, 90, 105 mm Ohne Überlappungszone</p> <p>Einführsystem: 16, 18F</p>	<p>Durchmesser: 14 - 26 mm</p> <p>Nutzbare Länge: 50 mm</p> <p>Einführsystem: 16, 18F</p>
--	--	--	--

Bestellinformation

Eine Übersicht über alle verfügbaren Standardmaße finden Sie auf unserem detaillierten Bestell-Informationsblatt.

Rufen Sie uns an: +49 (0) 74 71 / 922 - 0