

FlowLine Bipore[®] **HEPARIN**

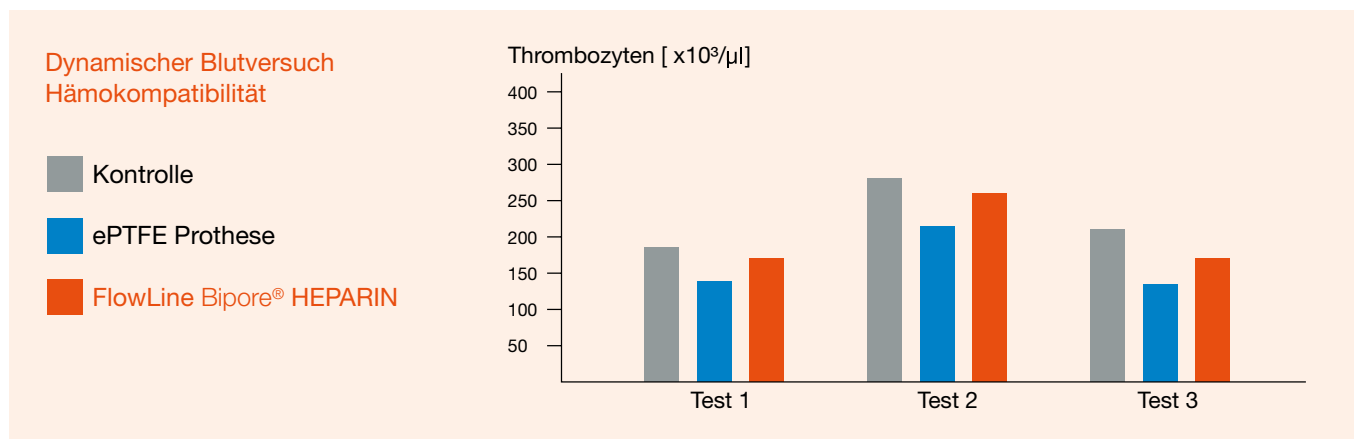
ePTFE Gefäßprothese mit Heparin-Beschichtung

FlowLine Bipore® HEPARIN

ePTFE Gefäßprothese mit Heparin-Beschichtung

Antithrombogene Oberfläche für bessere Hämokompatibilität

Kovalente Bindungen und ionische Interaktionen binden Heparin dauerhaft auf der Lumenoberfläche der FlowLine Bipore® HEPARIN Gefäßprothese. Diese innovative Beschichtung imitiert die antithrombotische Wirkung des natürlichen Endothels und führt zu einer verbesserten Hämokompatibilität.

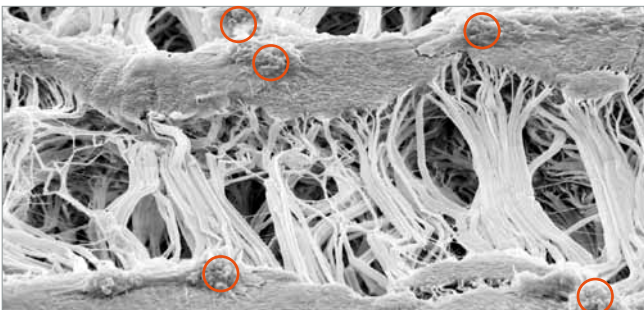


Hohe Hämokompatibilität in dynamischen Blutversuchen ermittelt ¹

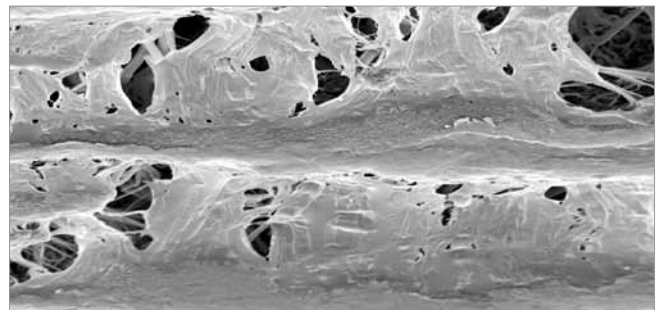
Die Anzahl freier Thrombozyten in der Blutmenge, die der Lumenoberfläche der FlowLine Bipore® HEPARIN ausgesetzt war, ist vergleichbar mit der Kontrollgruppe.

Bei herkömmlichen ePTFE-Gefäßprothesen kommt es zu einer Abnahme der freien Thrombozyten durch Thrombogenisierung auf der Lumenoberfläche.¹

In der mikroskopischen Darstellung wird der Vorteil der FlowLine Bipore® HEPARIN Prothese gegenüber unbeschichteten ePTFE Prothesen deutlich sichtbar.



Herkömmliche ePTFE Prothese:
Thrombenbildung nach zweistündigem Blutkontakt ¹



FlowLine Bipore® HEPARIN:
Signifikant reduzierte Thrombozytenanhaftung ¹

¹ In vitro-Untersuchungen/Dynamischer Blutversuch im Chandler Loop durch Dr. H.P. Wendel:
Klinisches Forschungslabor, Klinik für Thorax-, Herz und Gefäßchirurgie, Universitätsklinikum Tübingen



Einzigartige Guideline, die Durchmesser und Wandstärke auf einen Blick erkennen lässt



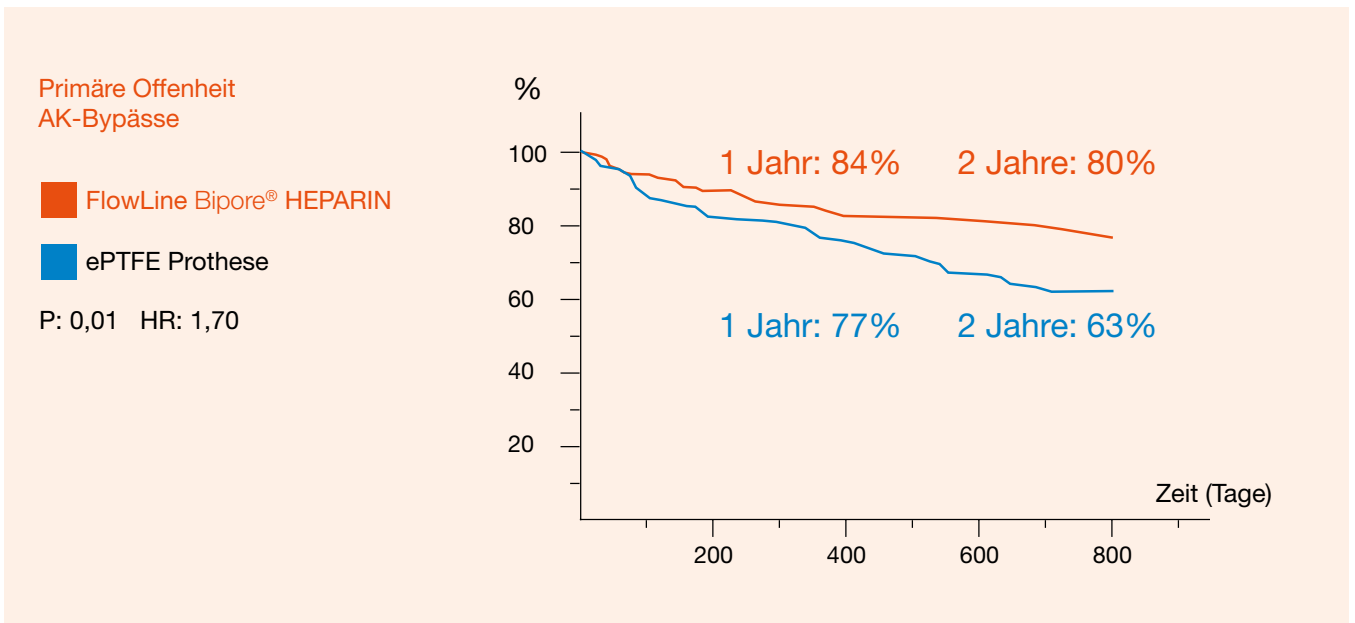
Einfaches und problemloses Entfernen der externen Spiralverstärkung

FlowLine Bipore® HEPARIN sichert eine verbesserte Patientenversorgung

- Hervorragendes Nahtverhalten und geschmeidige Handhabung
- Zusätzlicher ePTFE-Wickel garantiert sehr gutes Nahrückhaltevermögen und hohe Berstfestigkeit
- Spiralverstärkung für gute Knick- und Kompressionsresistenz

Die Alternative mit erwiesen nachhaltiger Antithrombogenität

Dies ergab eine prospektive, randomisierte Multicenter-Studie, die FlowLine Bipore® HEPARIN Gefäßprothesen mit unbeschichteten ePTFE Gefäßprothesen als femorodistaler Bypass vergleicht. Mehr als 500 Patienten nahmen an der Studie teil unter Verwendung von 6mm, spiralverstärkten FlowLine Bipore® HEPARIN bzw. unbeschichteten ePTFE Gefäßprothesen.



„... there is a significant difference [...] in favour of the FlowLine Bipore HEPARIN grafts.“

Prof. Frank Vermassen, MD, Universitätsklinikum Gent
Vascular News Juli 2009

FlowLine Bipore[®] HEPARIN

ePTFE Gefäßprothese mit Heparin-Beschichtung

Bestellinformation

In Deutschland, Österreich und der Schweiz liefern wir schnell und zuverlässig innerhalb von 24 Stunden.

Rufen Sie uns an: Tel. +49 (0) 7471 / 922-0

Thin Wall Thin Wall mit Spiralverstärkung

Länge (cm)	Durchmesser (mm)	Katalog Nr.	Katalog Nr.
40	5	15TW4005N	15TW4005S
50	6	15TW5006N	15TW5006S
50	7	15TW5007N	15TW5007S
50	8	15TW5008N	15TW5008S
70	5	15TW7005N	15TW7005S
80	6	15TW8006N	15TW8006S
80	7	15TW8007N	15TW8007S
80	8	15TW8008N	15TW8008S

Standard Wall Standard Wall mit Spiralverstärkung

Länge (cm)	Durchmesser (mm)	Katalog Nr.	Katalog Nr.
20	6	15SW2006N	-
20	7	15SW2007N	-
40	5	15SW4005N	-
50	6	15SW5006N	15SW5006S
50	7	15SW5007N	15SW5007S
50	8	15SW5008N	15SW5008S
70	5	15SW7005N	-
80	6	-	15SW8006S
80	7	-	15SW8007S
80	8	-	15SW8008S

JOTEC[®]

SOLUTIONS FOR VASCULAR DISEASE

JOTEC AG

Luzernerstr. 91
CH-5630 Muri
T +41 (0) 56 670 91 - 00
F +41 (0) 56 670 91 - 02
www.jotec.net

JOTEC GmbH

Lotzenäcker 23
D-72379 Hechingen
T +49 (0) 74 71 / 922 - 0
F +49 (0) 74 71 / 922 - 100

JOTEC s.r.l.

Vicolo Valtellina n.15
I-20092 Cinisello Balsamo (Mi)
T +39 02 30310061
F +39 02 66014455

JOTEC CARDIOVASCULAR SL

Av. Castilla 2, P. E. San Fernando
Edificio Italia – planta baja
E-28830 San Fernando de Henares, Madrid
T +34 (0) 91 - 648 70 20
F +34 (0) 91 - 656 17 73

