



## **FlowWeave**<sup>®</sup> plus

Prótesis de poliéster tipo woven impermeable a la sangre

# FlowWeave® plus

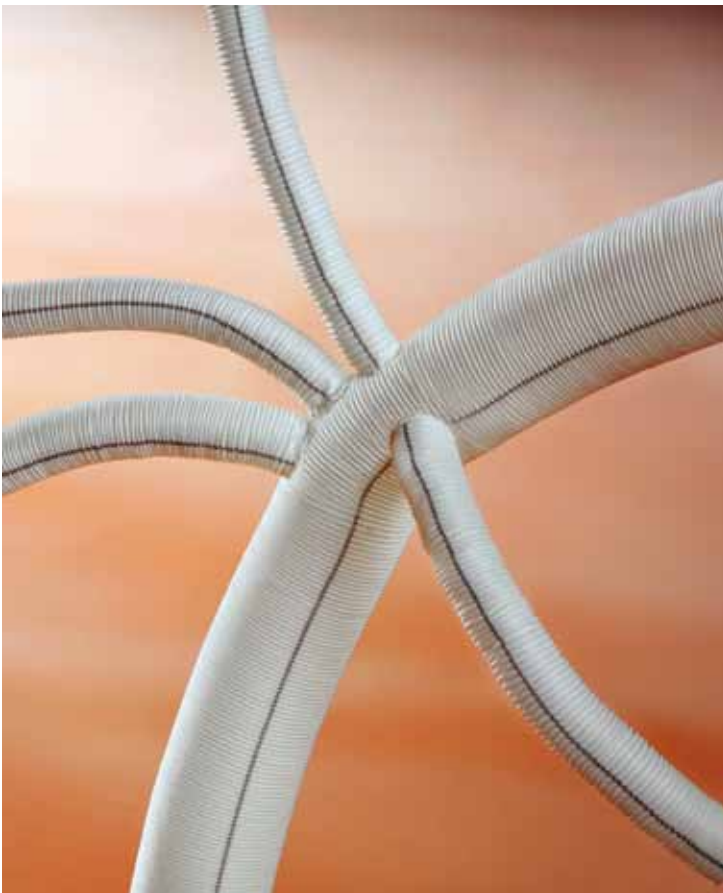
## Prótesis de poliéster tipo woven impermeable a la sangre

Gracias a una especial técnica de tejido, las prótesis vasculares FlowWeave plus tienen propiedades que minimizan la porosidad dando excelentes resultados hemostáticos.

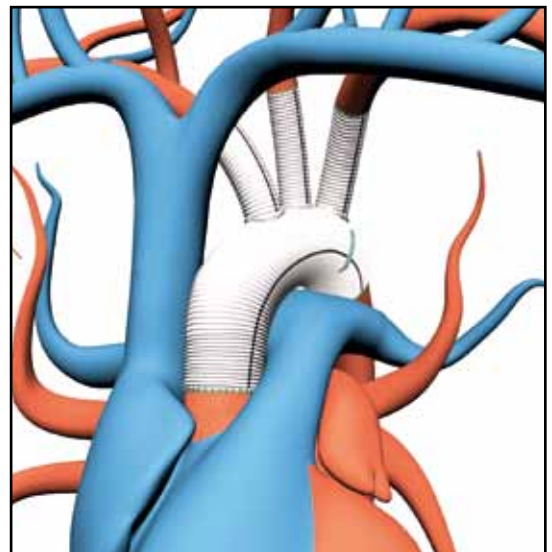
La utilización de hilo texturizado aporta una óptima incorporación al tejido y mejor cicatrización.

La moderna técnica de tejido, elevada resistencia a la rotura y garantiza una mínima dilatación.

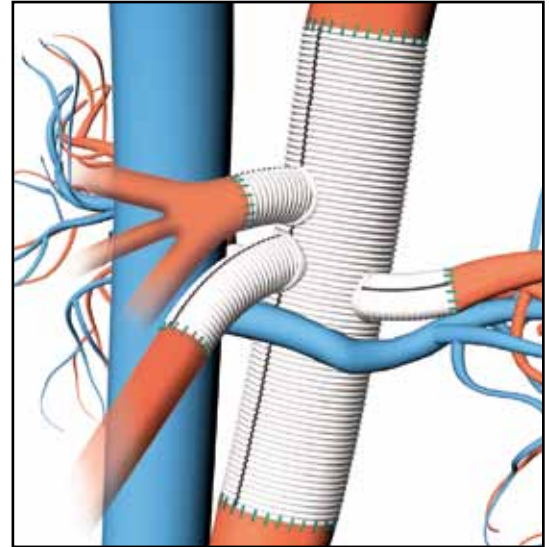
El excelente manejo y facilidad de suturación de las prótesis vasculares FlowWeave plus, facilita técnicas quirúrgicas y ayuda a reducir los tiempos de intervención.



FlowWeave plus tetrabranch thoracic con rama lateral integrada para perfusión anterograda minimizando el tiempo de parada circulatoria y el riesgo de intermitencias neurológicas.



Reconstrucción del arco aórtico inclusive vasos supra-aórticos.

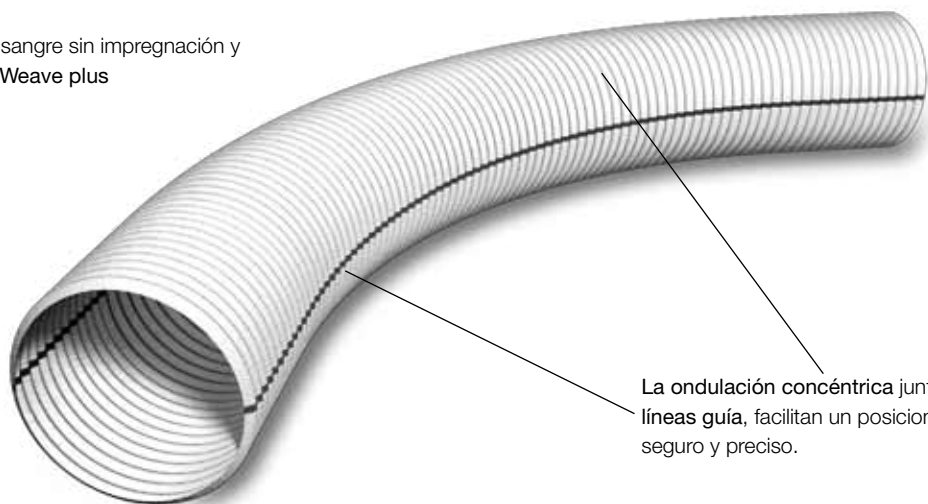


Reconstrucción de la aorta toracoabdominal con arterias principales eferentes.

FlowWeave plus tetrabranch abdominal con cuatro ramas laterales, permite la reconexión secuencial de arterias y la restauración del flujo de sangre.

Las prótesis vasculares FlowWeave plus con y sin ramas laterales están indicadas para la reconstrucción de aorta torácica y abdominal, especialmente en casos de estenosis, aneurismas y disecciones.

Impermeabilización a la sangre sin impregnación y pre-coagulación – FlowWeave plus



La ondulación concéntrica junto con líneas guía, facilitan un posicionamiento seguro y preciso.

# FlowWeave<sup>®</sup> plus

Prótesis de poliéster tipo woven impermeable a la sangre

## Información para Pedidos

Envío rápido y fiable en 24 horas de los productos habituales en Europa.

Contacte con su oficina local: +34 91 648 70 20

## FlowWeave<sup>®</sup> plus

Longitud (cm)	∅ (mm)	N° Catálogo	Longitud (cm)	∅ (mm)	N° Catálogo
15	24	41ST1524	30	24	41ST3024
15	26	41ST1526	30	26	41ST3026
15	28	41ST1528	30	28	41ST3028
15	30	41ST1530	30	30	41ST3030
15	32	41ST1532	30	32	41ST3032
15	34	41ST1534	30	34	41ST3034
15	36	41ST1536	30	36	41ST3036
15	38	41ST1538	30	38	41ST3038

## FlowWeave<sup>®</sup> plus tetrabranch thoracic

Longitud de tubo principal 50 cm, Longitud ramas 15 cm

∅ Tubo principal (mm)	∅ Rama 1 (mm)	∅ Rama 2 (mm)	∅ Rama 3 (mm)	∅ Rama 4 (mm)	N° Catálogo
20	10	8	8	10	41BR2010080810T
22	10	8	8	10	41BR2210080810T
24	10	8	8	10	41BR2410080810T
26	10	8	8	10	41BR2610080810T
28	10	8	8	10	41BR2810080810T
30	10	8	8	10	41BR3010080810T
32	10	8	8	10	41BR3210080810T
34	12	10	10	10	41BR3412101010T
36	12	10	10	10	41BR3612101010T
38	12	10	10	10	41BR3812101010T

## FlowWeave<sup>®</sup> plus tetrabranch abdominal

Longitud de tubo principal 50 cm, Longitud ramas 15 cm

∅ Tubo principal (mm)	∅ Rama 1 (mm)	∅ Rama 2 (mm)	∅ Rama 3 (mm)	∅ Rama 4 (mm)	N° Catálogo
20	10	10	8	8	41BR2010100808A
22	10	10	8	8	41BR2210100808A
24	10	10	8	8	41BR2410100808A
26	10	10	8	8	41BR2610100808A
28	10	10	8	8	41BR2810100808A
30	10	10	8	8	41BR3010100808A
32	10	10	8	8	41BR3210100808A

# JOTEC<sup>®</sup>

SOLUTIONS FOR VASCULAR DISEASE

### JOTEC AG

Luzernerstr. 91  
CH-5630 Muri  
T +41 (0) 56 670 91 - 00  
F +41 (0) 56 670 91 - 02  
www.jotec.com

### JOTEC GmbH

Lotzenäcker 23  
D-72379 Hechingen  
T +49 (0) 74 71 / 922 - 0  
F +49(0) 74 71 / 922 - 100

### JOTEC s.r.l.

Vicolo Valtellina n.15  
I-20092 Cinisello Balsamo (Mi)  
T +39 02 30310061  
F +39 02 66014455

### JOTEC CARDIOVASCULAR SL

Av. Castilla 2, P. E. San Fernando  
Edificio Italia – planta baja  
E-28830 San Fernando de Henares, Madrid  
T +34 (0) 91 - 648 70 20  
F +34 (0) 91 - 656 17 73

